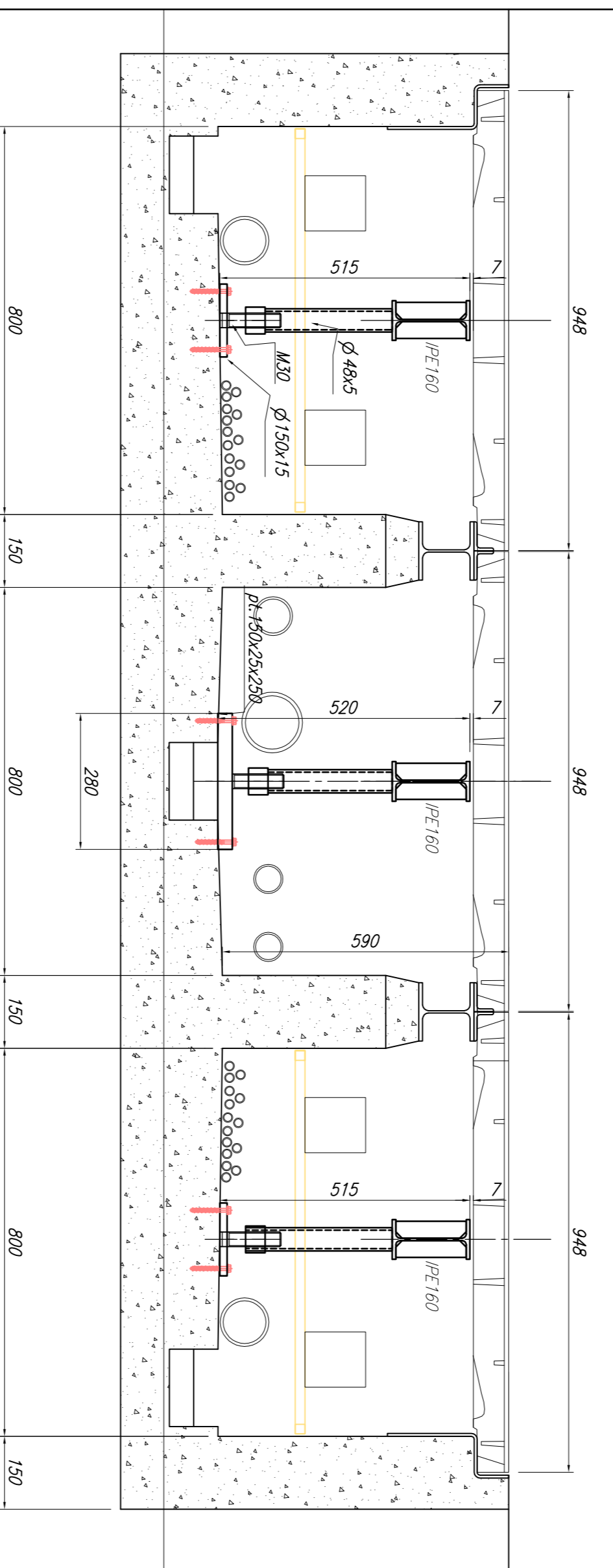
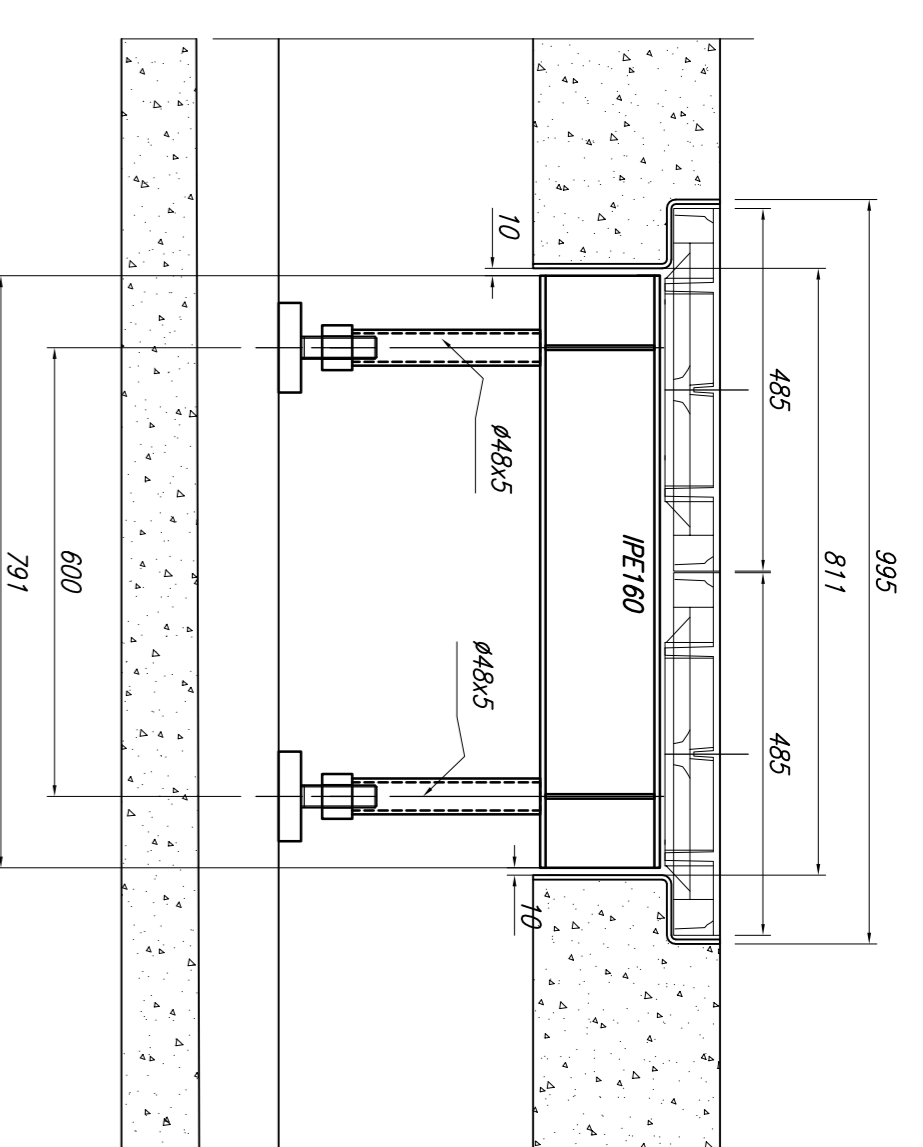


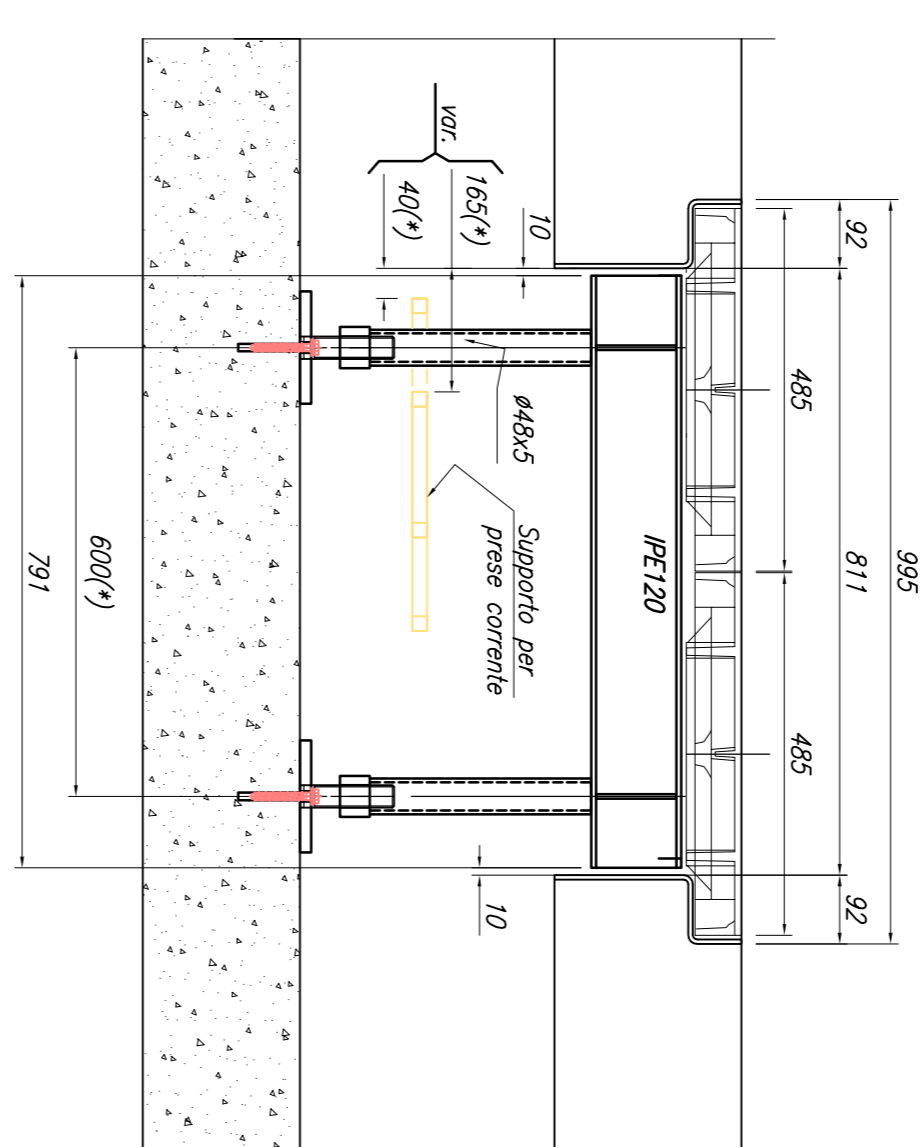
SEZIONE TRASVERSALE CANAROLE ORIGINALI



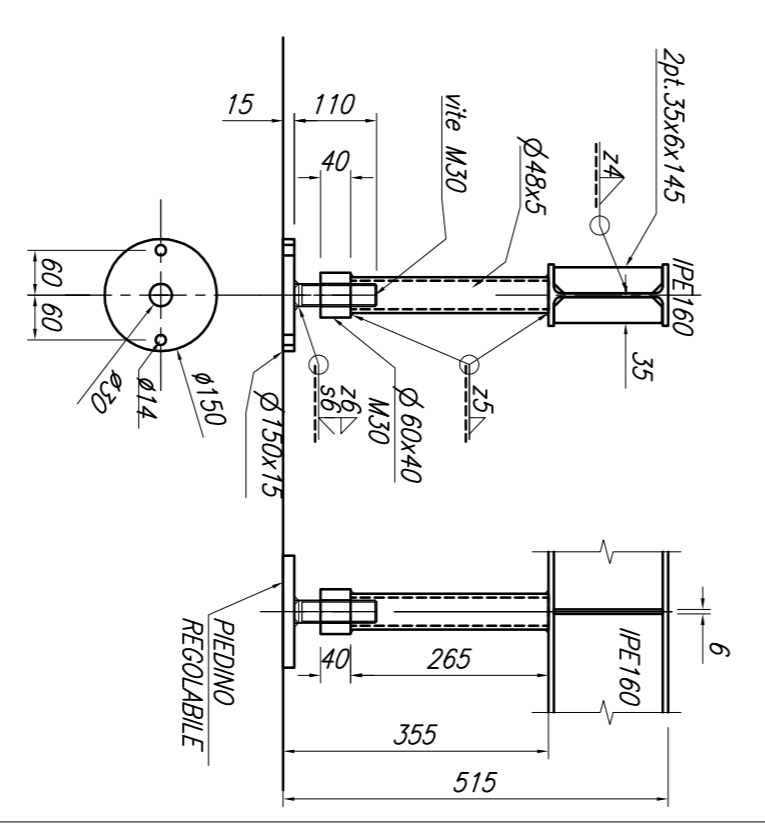
SEZIONE TRASVERSALE CANAROLE MODIFICATE



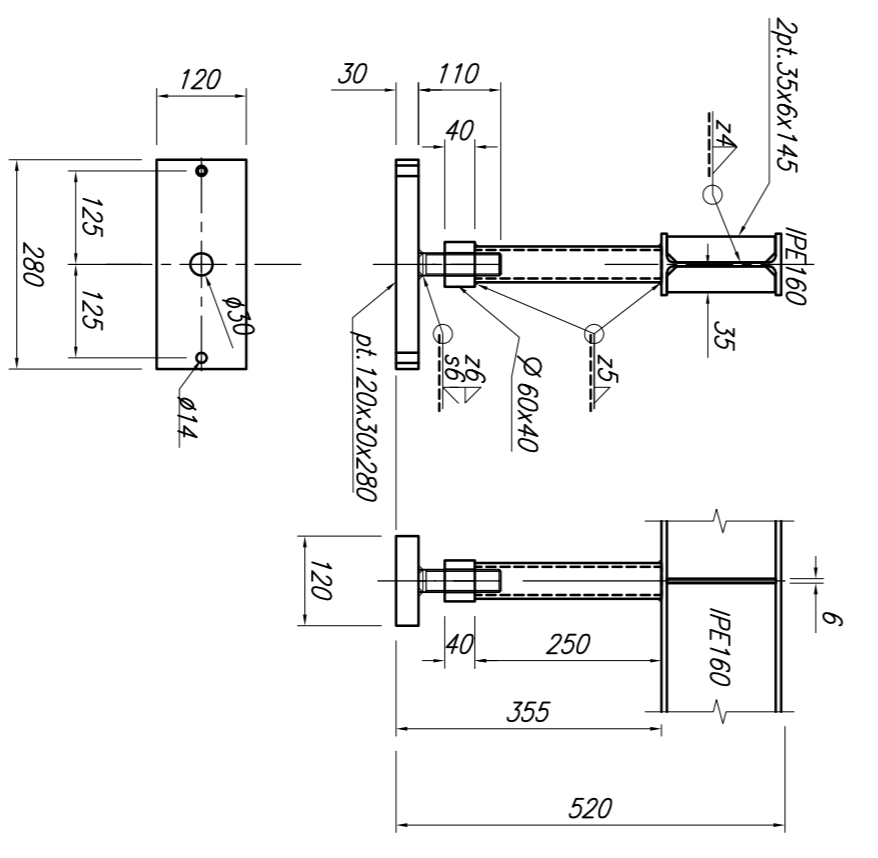
SEZIONE LONGITUDINALE CANAROLA CENTRALE



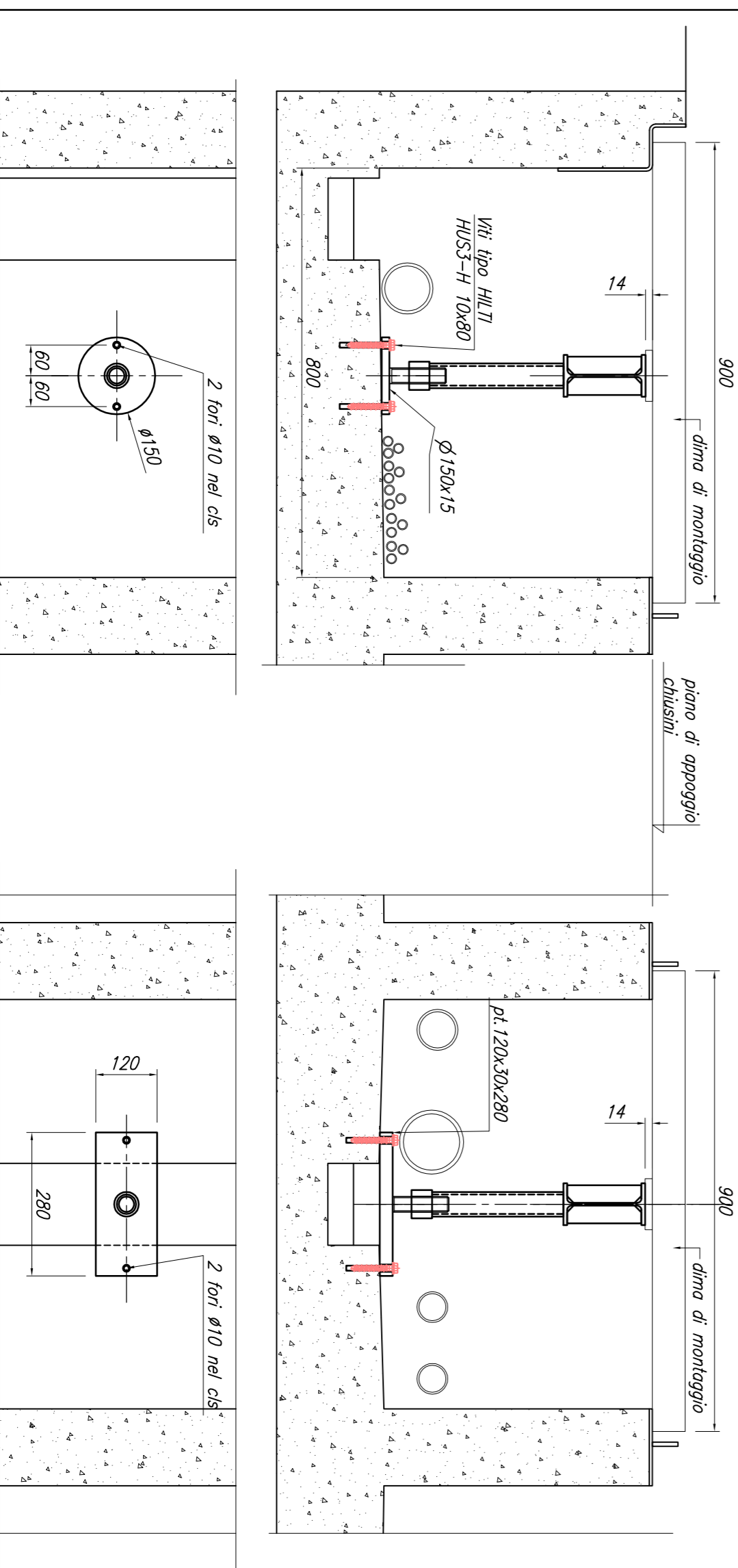
SEZIONE LONGITUDINALE CANAROLA LATERALE



CANAROLA LATERALE



CANAROLA CENTRALE



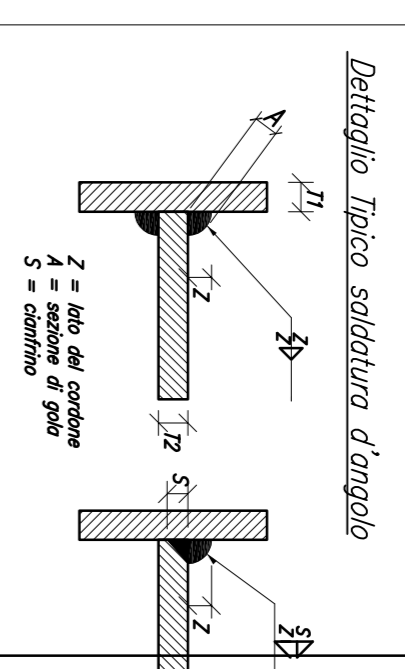
PARTICOLARE PER LA POSA IN OPERA
 Si raccomanda di porre e controllare con diligenza alle estremità di ciascuna trave che sia rispettato il gap indicato per ciascuna canarola


MATERIALE

ARMAZIONE	ARMAZIONE	ARMAZIONE
Profilo laminato	UNI-EN-10255	S355JR
Profilo	UNI-EN-10255	S355JR
Profilo per collegamento	Profilo UNI EN 10255-1	S355JR

NOTE GENERALI

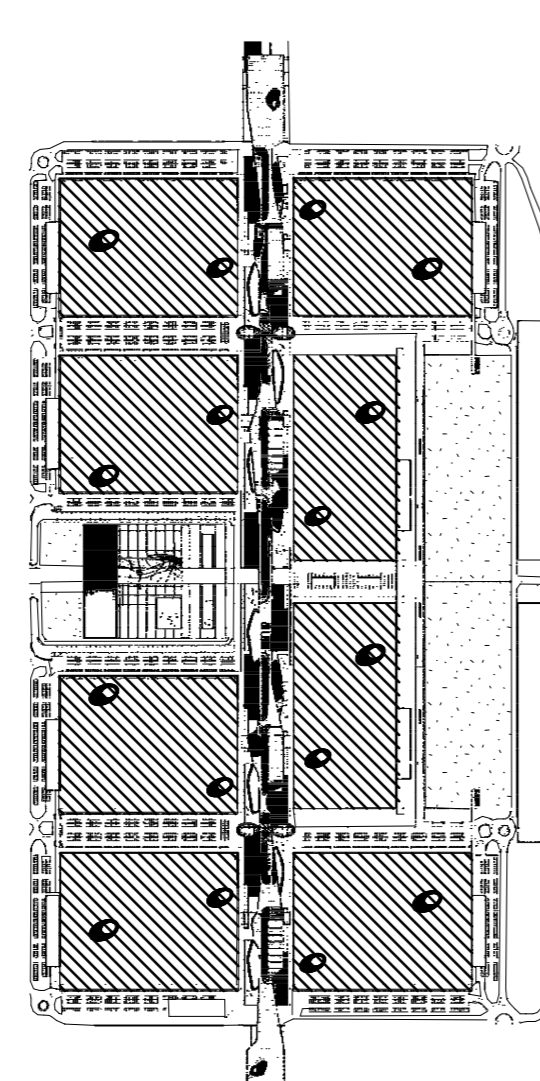
- I calcoli non dipendono dalle saldature secondo le norme EN 10252 o UNI EN 10253.
- I calcoli non dipendono dalle saldature secondo le norme EN 10252 o UNI EN 10253.
- I calcoli non dipendono dalle saldature secondo le norme EN 10252 o UNI EN 10253.
- I calcoli non dipendono dalle saldature secondo le norme EN 10252 o UNI EN 10253.
- I calcoli non dipendono dalle saldature secondo le norme EN 10252 o UNI EN 10253.





Fondazione Fiera Milano

NUOVO POLO FIERISTICO



AUMENTO PORTATA DEI CHIUSINI IN GHISA A SERVIZIO DEGLI ESPOSITORI PRESENTI A QUOTA 0,00 DEI PADIGLIONI ESPOSITIVI

Progettazione:

Ubicazione: Quartiere fieristico Fiera Milano Rho - Porta Sud

Progetto: STRUTTURE DI RINFORZO

Scala: 1:250

Data: 12/02/2018

Elaborato: INTERVENTO TIPO - B - DETTAGLI COSTRUTTIVI

Volume N°: 2523-004 rev0